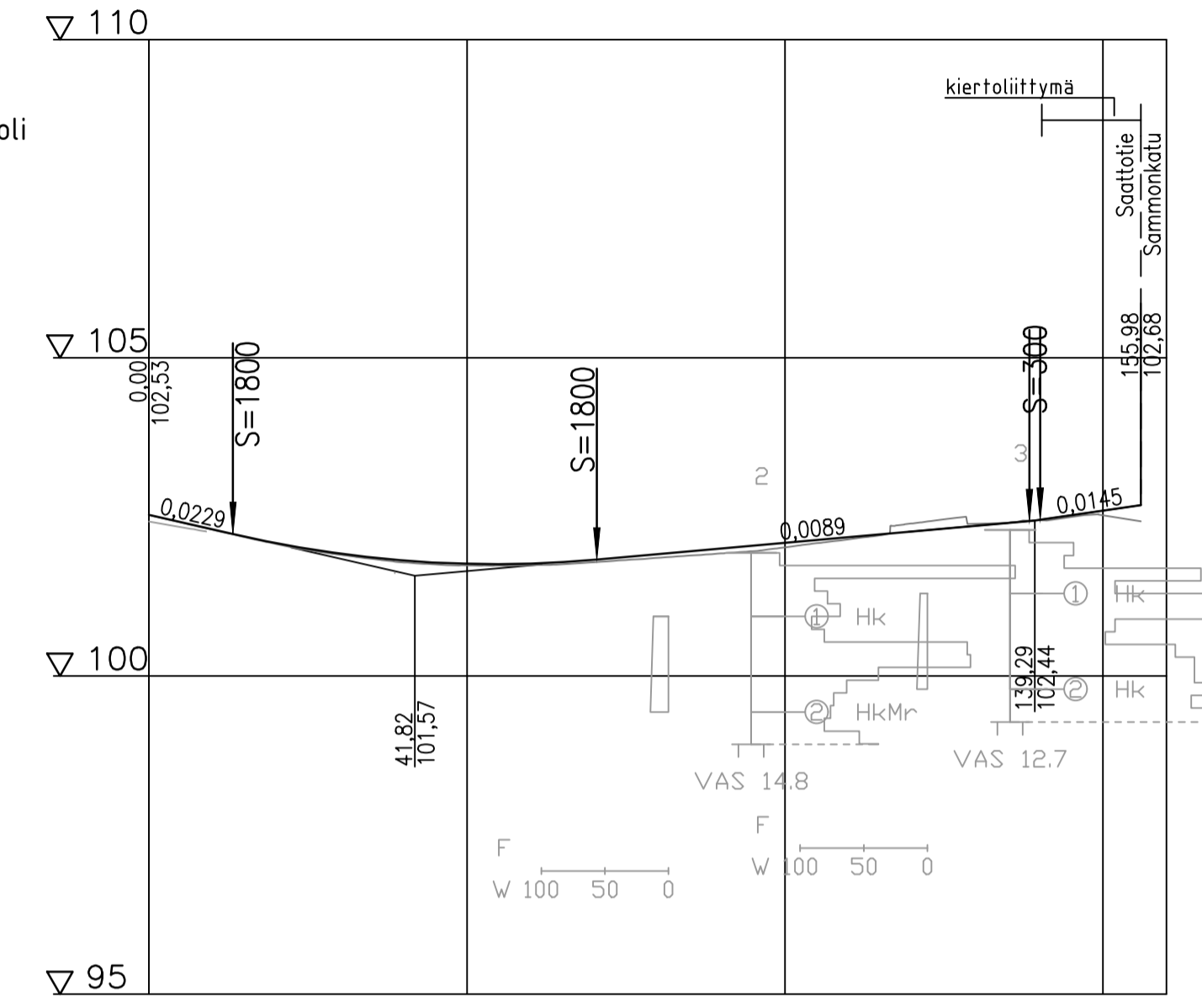


**OTAVANKATU**  
kiertoliittymän länsipuoli  
(mittalinja: Otavankatu\_e\_ML)



Päällysrakenne  
Putkien perustamistapa

3E-tas / 6E-84 / 6E-tas				
0	13,209	57,221	70,43	118,159
0,023	S=1800			S=300
				0,015

Matka

13,209	57,221	70,43	118,159
0,023	S=1800		S=300
			0,015

Kaltevuus / pyöristyssäde

0,00	6,95	19,04	26,58	39,07	50	69,90	89,90	100	122,58	150	55,98
R	Sr	R=200								Sr	

Tasausviivan korkeus

102,53	102,30	102,09	101,92	101,81	101,76	101,77	101,82	101,91	102,00	102,09	102,18	102,27	102,36	102,45	102,60
--------	--------	--------	--------	--------	--------	--------	--------	--------	--------	--------	--------	--------	--------	--------	--------

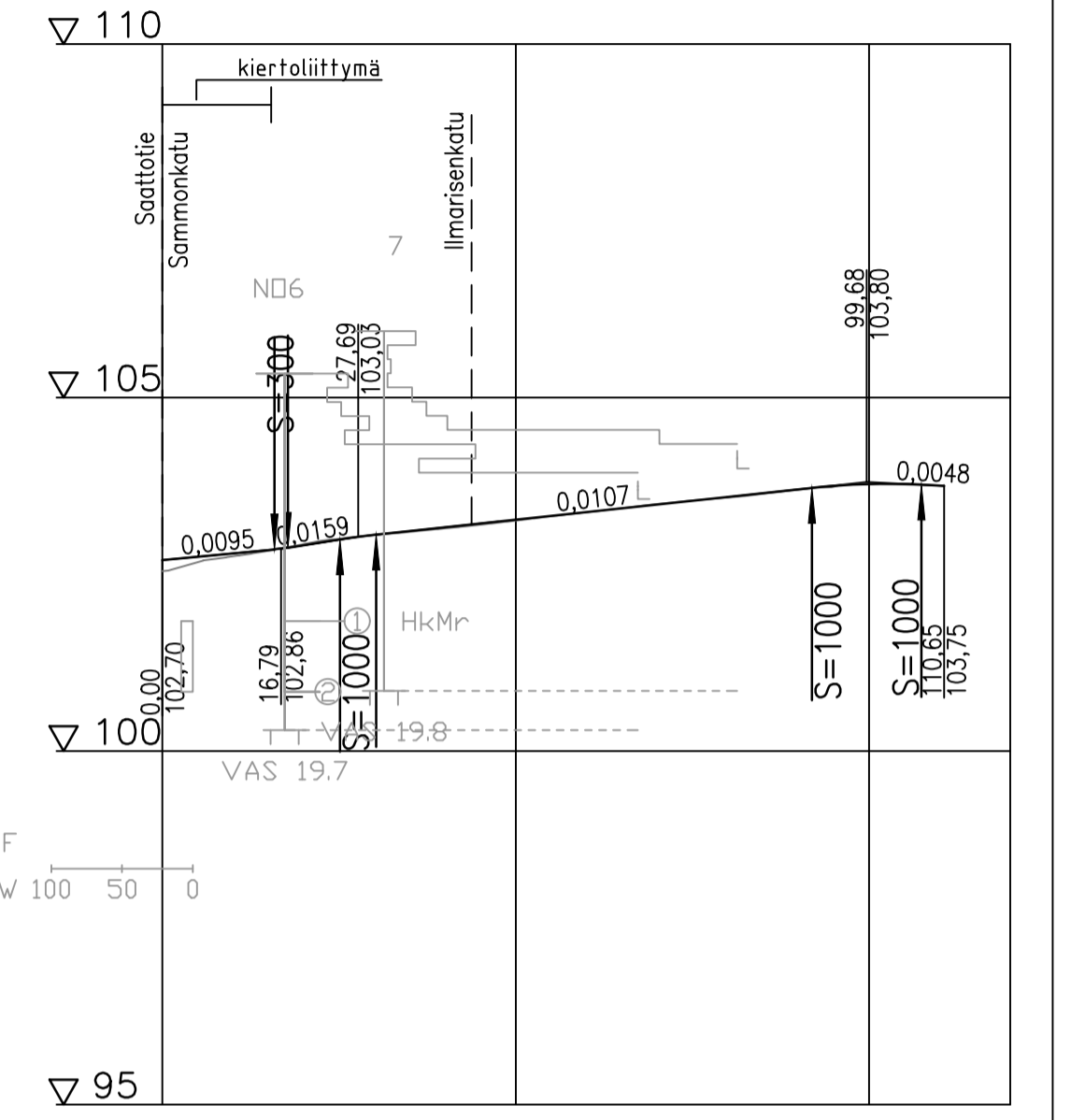
Maanpinnan korkeus  
Kaarevuus

0,00	6,95	19,04	26,58	39,07	50	69,90	89,90	100	122,58	150	55,98
R	Sr	R=200								Sr	

Ajoradan sivukaltevuus

0,00	20,00	39,05	60,00	90,00	100,00	100,00	40,00	55,00
q <sub>v</sub> =0,030	1%/38,10m	1%/41,90m	q <sub>v</sub> =0,030	q <sub>v</sub> =0,030	q <sub>v</sub> =0,030	1%/11,11m	q <sub>v</sub> =0,003	
q <sub>o</sub> =-0,050		1%/40,00m						

**OTAVANKATU**  
kiertoliittymän itäpuoli  
(mittalinja: Otavankatu\_p\_ML)



Päällysrakenne  
Putkien perustamistapa

3E-100/6E-84 / 3E-tas/6E-tas				
0	15,842	19,944	37,47	61,678
0,01	S=1000			S=1000
				0,011

Matka

15,842	19,944	37,47	61,678
0,01	S=1000		S=1000
			0,011

Kaltevuus / pyöristyssäde

0,00	5,00	17,40	30,00	37,47	50	61,678	80,00	91,937	110,654
R	Sr								

Tasausviivan korkeus

102,70	102,79	102,91	103,06	103,16	103,27	103,38	103,49	103,59	103,70	103,78	103,76
--------	--------	--------	--------	--------	--------	--------	--------	--------	--------	--------	--------

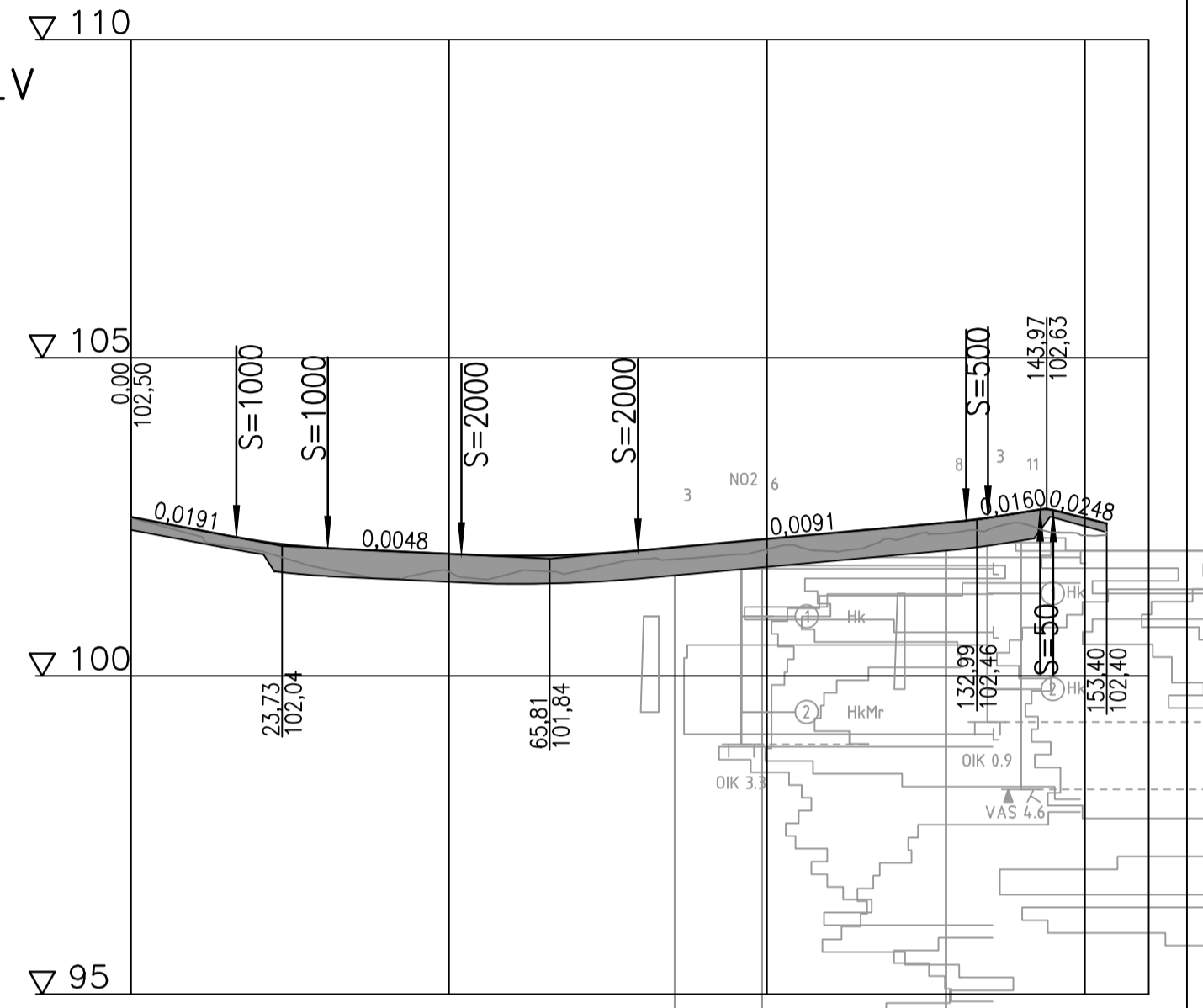
Maanpinnan korkeus

0,00	5,00	17,40	30,00	37,47	50	61,678	80,00	91,937	110,654
R	Sr								

Ajoradan sivukaltevuus

0,00	5,00	17,40	30,00	37,47	50	61,678	80,00	91,937	110,654
q <sub>v</sub> =-0,0211%/16,67m									
q <sub>o</sub> =-0,030									

**OTAVANKATU KLV**



Päällysrakenne  
Putkien perustamistapa

6E-tas / 60-44 / 6E-tas				
0	16,549	14,357	21,021	31,928
-0,019	S=1000	-0,005	S=2000	0,009
				0,025

Matka

16,549	14,357	21,021	31,928
-0,019	S=1000	-0,005	S=2000
			0,025

Kaltevuus / pyöristyssäde

0,00	11,70	18,61	36,77	56,07	101,62	101,89	101,64	101,90	103,19	101,97	102,06	102,15	101,96	102,25	102,14	102,34	102,26	102,43	131,28
R	Sr	R=20																	

Tasausviivan korkeus

102,48	102,22	102,30	102,12	102,01	101,96	101,86	101,99	102,15	102,15	102,25	102,14	102,34	102,26	102,43	102,57	102,40	102,20	102,48
--------	--------	--------	--------	--------	--------	--------	--------	--------	--------	--------	--------	--------	--------	--------	--------	--------	--------	--------

Maanpinnan korkeus

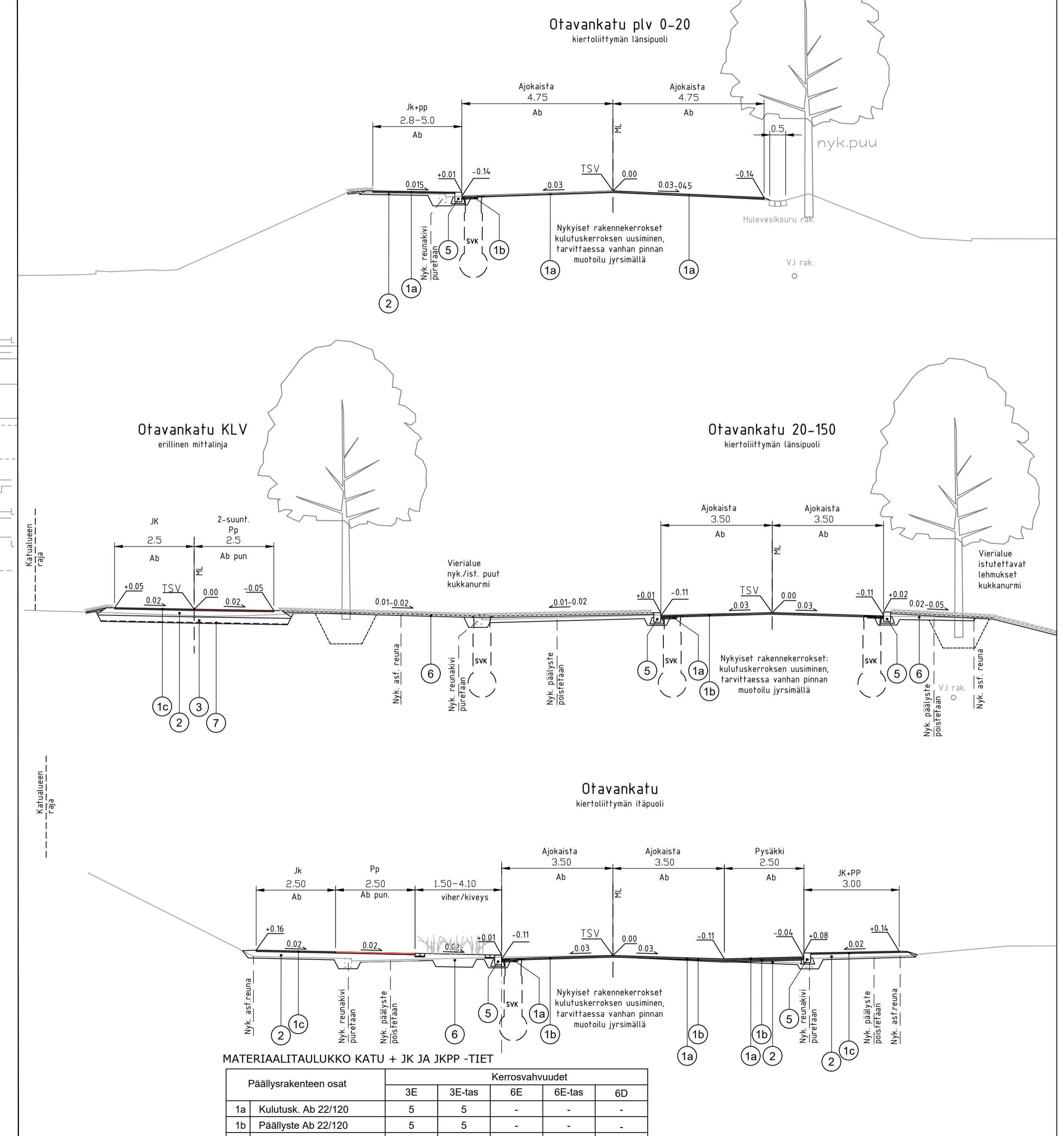
0,00	11,70	18,61	36,77	56,07	101,62	101,89	101,64	101,90	103,19	101,97	102,06	102,15	101,96	102,25	102,14	102,34	102,26	102,43
R	Sr	R=50																

Kaarevuus

0,00	11,70	18,61	36,77	56,07	101,62	101,89	101,64	101,90	103,19	101,97	102,06	102,15	101,96	102,25	102,14	102,34	102,26	102,43
q <sub>v</sub> =0,020																		
q <sub>o</sub> =-0,020																		

Ajoradan sivukaltevuus

0,00	20,00	39,05	60,00	90,00	100,00	100,00	40,00	55,00
q <sub>v</sub> =0,020								
q <sub>o</sub> =-0,010								



**MATERIAALITAUUKKO KATU + JK JA JKPP -TIE**

Päällysrakenteen osat	Kerrosvahvuudet			
	3E	3E-tas	6E	6E-tas
1a Kulutus, Ab 22/120	5	5	-	-
1b Päällyste Ab 22/120	5	5	-	-
1c Kulutus, Ab 11/100	-	-	4	4
2 Kantava kerros KaM 0/90	20	0-20	20	0-20
3 Tukikerros KaM 0/90	45	-	20	-
4 Suodatinkerros Hk	25	-	40	-
<b>Yhteensä cm</b>	<b>100</b>	<b>-</b>	<b>84</b>	<b>-</b>

- 5 Granittireunatuki norm. h=12 cm, yläajosuojate h=2 cm
- 6 Kasvualusta, kukkanurmi R3 h=5 cm, paahdenityy h=10 cm, pensaat h=40 cm
- 7 Suodatin Kangas N3

Merkit	Muutos	Pv	Suom.	Tark.
Piir-nimi	OTAVANKATU		Piir-are	111332-2
Piir-laji	RAKENUSSUUNNITELMA		Säilytys	
Piir-sisältö	PITUUSLEIKKAUS TYYPPIPOIKILEIKKAUKSET		Suhde	1:1000 / 1:100 1:100
Piir-asiak. nro	MIKKELIN KAUPUNKI ASUMISEN JA TOIMINTA- YMPÄRISTÖN PALVELUALUE KAUPUNKIYMPÄRISTÖ Maaherrankatu 9-11 50100 Mikkeli puh 015-1941		Laat.pv	29.9.2023
Tark.			Hyvä.pv	
Hyväks.			Luv.pv	
			Vestiltes	hyv.

<b>RAMBOLL</b>	Ramboll Jaakkinkatu 33 50130 Mikkeli puh. 040 861 9314	Suunn. <b>TKA</b>	Työnro <b>1510075704</b>	Tietok. nro
		Piirustaja	Muutos	
hyv. MVal		suunn. Kivk	piirt. Vihi	pvrt.